

CEREBRUM





GOVERNADORA DO ESTADO DO CEARÁ

Maria Izolda Cela de Arruda Coelho

**SECRETÁRIO DA SEGURANÇA PÚBLICA E
DEFESA SOCIAL - SSPDS**

Sandro Luciano Caron de Moraes

**SECRETÁRIO EXECUTIVO DA SEGURANÇA
PÚBLICA E DEFESA SOCIAL**

Samuel Elânio de Oliveira Júnior

**SECRETÁRIO EXECUTIVO DE PLANEJAMENTO
E GESTÃO INTERNA DA SEGURANÇA PÚBLICA
E DEFESA SOCIAL**

Adriano de Assis Sales

**SUPERINTENDENTE DA SUPERINTENDÊNCIA
DE PESQUISA E ESTRATÉGIA DE
SEGURANÇA PÚBLICA**

José Helano Matos Nogueira

**DIRETORA DE PESQUISA E AVALIAÇÃO DE
POLÍTICAS DE SEGURANÇA PÚBLICA - DIPAS**

Manuela Chaves Loureiro Candido

**DIRETOR DE ESTRATÉGIA DE SEGURANÇA
PÚBLICA - DIESP**

Anderson Duarte Barboza

**GERENTE DE ESTATÍSTICA E
GEOPROCESSAMENTO - GEESP**

Franklin de Sousa Torres

GERENTE ADMINISTRATIVO FINANCEIRA - GEFIN

Sheiliane Sales Luz

REVISORES

José Helano Matos Nogueira

Anderson Duarte Barboza

Ascom

PROJETO GRÁFICO E DIAGRAMAÇÃO

Juliana Mendes Teixeira de Lima

CEREBRUM

O Cerebrum é uma plataforma de big data formada por conjuntos de dados extremamente amplos armazenados em diversas bases de dados e que, por este motivo, necessitam de ferramenta especialmente preparada para lidar com grandes volumes, de forma que toda e qualquer informação nesses meios possa ser encontrada, analisada e aproveitada em tempo hábil.

O Cerebrum funciona como um agregador e visualizador de bases de dados consolidadas. Ele é um sistema desenvolvido para Secretaria da Segurança Pública e Defesa Social do Estado do Ceará (SSPDS/CE) em parceria com o programa Cientista-chefe da Fundação Cearense de Apoio ao Desenvolvimento Científico e Tecnológico (Funcap) através da Universidade Federal do Ceará (UFC), tendo suas atividades gerenciadas pela Superintendência de Pesquisa e Estratégia de Segurança Pública (Supesp).

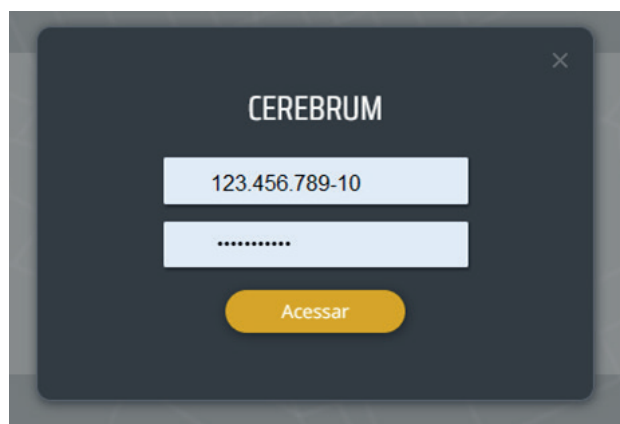


Figura 1 - Autenticação no sistema (login)

Ao acessar o Cerebrum, o usuário tem acesso ao campo de busca geral em várias bases de dados públicas e privadas. Neste campo, é possível pesquisar informações de pessoas por meio do nome completo ou parcial, CPF e por filiação (nome da mãe e do pai). O Cerebrum possui uma interface web que é capaz de fazer buscas em diversas bases de dados.

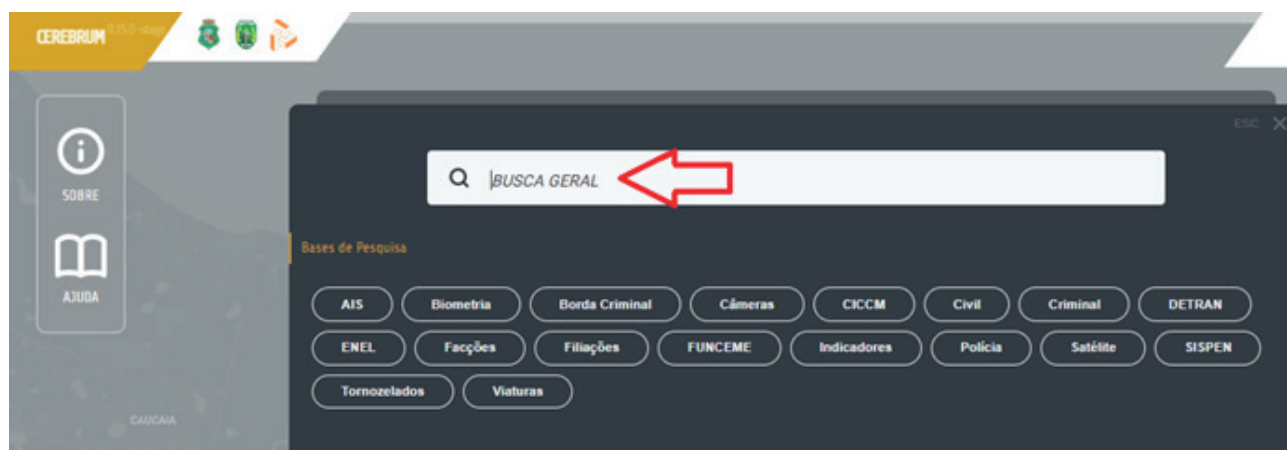


Figura 2 - Busca geral no sistema

Suas bases de dados são atualizadas em tempo real e apresentadas através de vários tipos de visualizações, como cadastro de cidadãos, tabelas de dados e mapas urbanos, que possibilitam a verificação espacial das ocorrências.

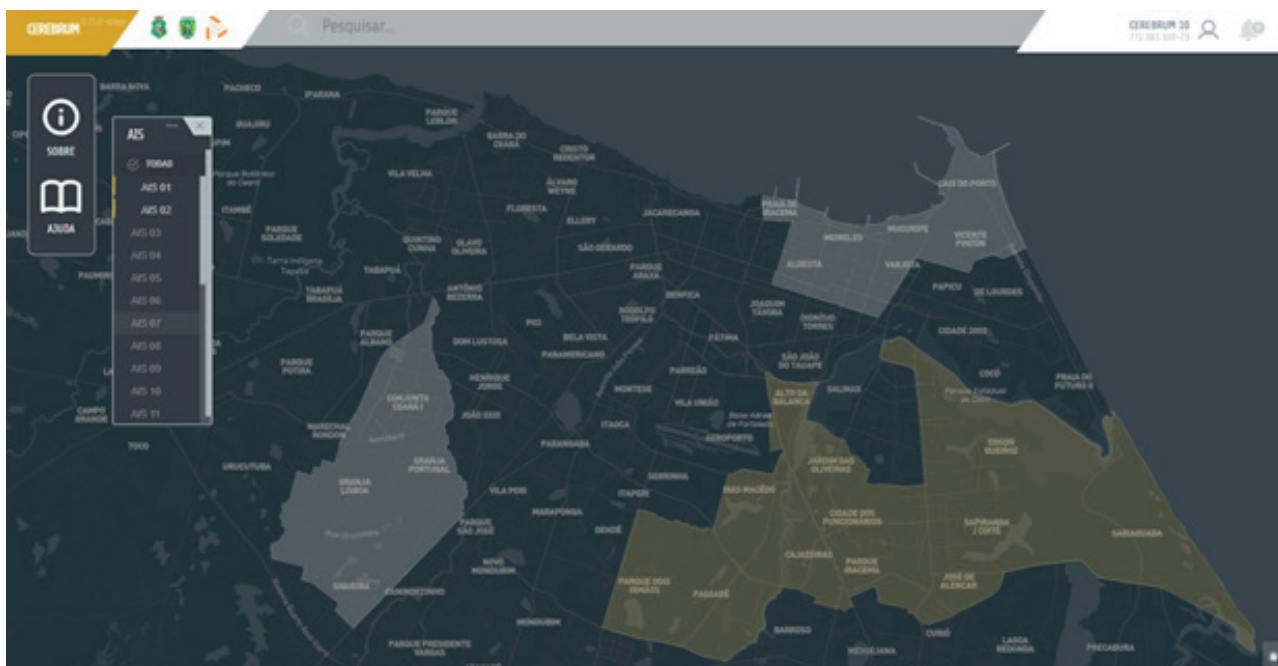


Figura 3 – Apresentação da base de dados das AIS

A plataforma pode criar uma camada georreferenciada usando os limites e dados referentes às áreas integradas de segurança pública (AIS) do Estado. Entre as várias funcionalidades, o Cerebrum também pode criar bordas criminais que podem ser usadas no assessoramento à alta gestão da Segurança Pública e aos setores de inteligência do Estado do Ceará, sobretudo na implementação de operações de combate à criminalidade. A borda criminal é uma ferramenta imprescindível na construção das estratégias de segurança pública.

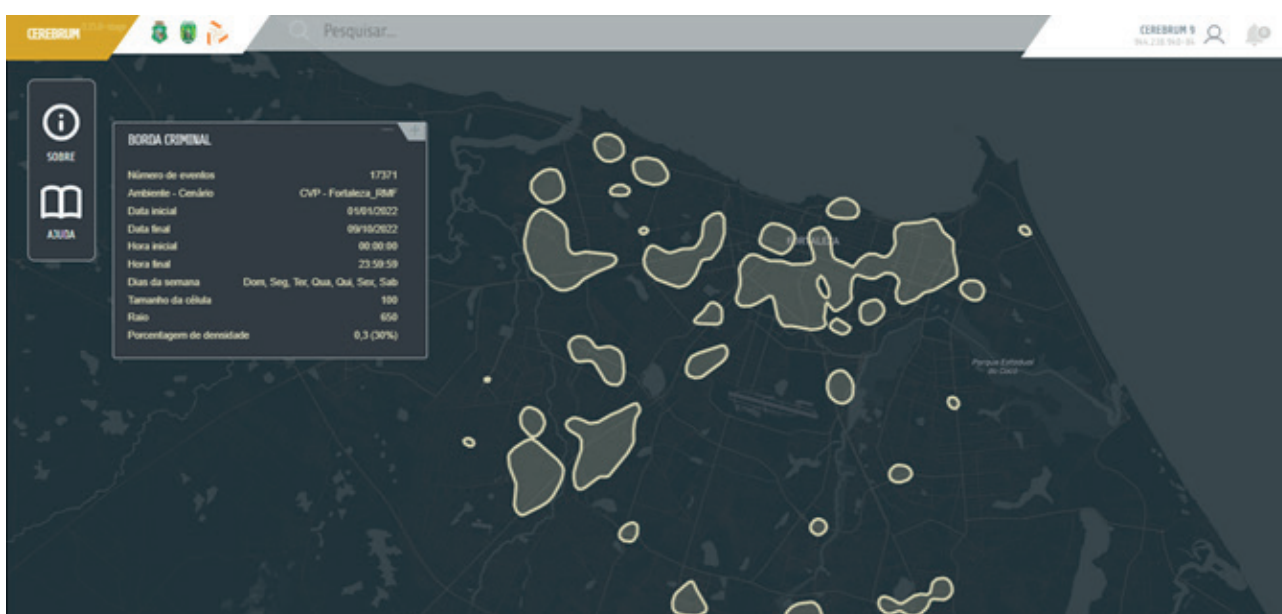


Figura 4 – Borda criminal

